

*Überzeugen Sie sich von  
unserer Leistungsfähigkeit*

Als modernes Dienstleistungsunternehmen stehen wir Ihnen am Besten schon mit Entstehen Ihres Wunsches zur Seite und begleiten Sie unterstützend, beratend, planend und nicht zuletzt ausführend bis zum Abschluss Ihres Projektes zur Seite.

Je früher wir gemeinsam an Ihrem Wunsch arbeiten, umso mehr Zeit und Möglichkeiten haben wir, das Optimum für Sie zu entwickeln und umzusetzen.

*Scheuen Sie sich also nicht, Kontakt aufzunehmen, denn nur dann können wir gemeinsam daran gehen, Ihre Wünsche real*



**Sie haben einen Wunsch ?  
Wir die IDEE !  
Gemeinsam sind wir stark !**

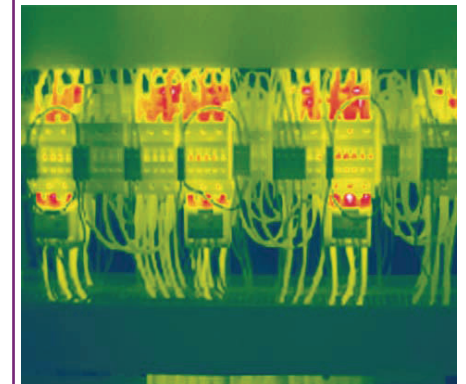
**KORA**  
**Elektrotechnik**

Elektrotechnik KORA  
Rainer Kopp  
Ludwig-Hermann-Str. 22 b  
86368 Gersthofen  
Telefon: 0821-88 46 919  
mobil: 0171 - 277 999 3  
Fax: 0821-299 31 94  
E-Mail: info@elektrotechnik-kora.de

Elektrotechnik KORA

Elektrotechnik  
KORA

**Automatisierungstechnik  
Planung & Programmierung  
aus einer Hand !**



*kompetent  
technisch up to date*

0821-88 46 919

0171-277 999 3

## Unsere Leistungen für zufriedene Kunden Beratung—Planung—Programmierung



Mehr als zehn Jahre Erfahrung in der Programmierung von SPS-gesteuerten Anlagen geben Ihnen die Sicherheit, dass wir Ihre Wünsche bezüglich der Funktionen Ihrer Anlage umsetzen.

Besonders im Bereich der Siemens S7-Steuerungen, der Steuerungsvisualisierung mit WinCC-flexible und der Einbindung von Anlagen in andere Systeme (Office, EDV, etc.) steht Ihnen unsere Erfahrung zur Verfügung.

Definieren Sie Ihre Vorstellungen bezüglich der gewünschten Funktionen und lassen Sie uns gemeinsam Ihre Vorstellungen der Visualisierung umsetzen.

Selbstverständlich gehören Inbetriebnahme und ausgiebige Tests ebenfalls zu unserem Leistungsumfang.

Im Rahmen unserer Beratung haben Sie die Erkenntnis gewonnen, dass Sie Ihren Anlagenwunsch mit uns gemeinsam umsetzen wollen.

Nun geht es zügig an die Planungsphase.

Gemeinsam erarbeiten wir Schritt für Schritt die einzelnen Punkte des Vorhabens:

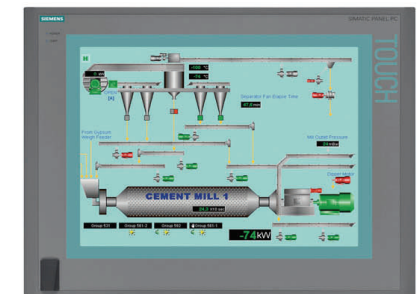
- ~ technische Voraussetzungen—Einspeisung, Anbindungen, räumliche Möglichkeiten
- ~ welche Teile sollen eingesetzt werden—Steuerung, Netzteile, Schaltelemente, Schütze
- ~ Schnittstellen zu anderen Anlagen, EDV-Systemen
- ~ notwendige Funktionen
- ~ Bedienungskonzept
- ~ Visualisierungskonzept
- ~ und viele weitere Punkte .....

Steht die Planung, dann setzen wir sie zunächst in Schaltpläne, Montagezeichnungen und Aufbaupläne um.

Gerne übernehmen wir auch die Organisation des Anlagenbaus und lassen Sie von erfahrenen Schaltschrank- und Anlagenbauern herstellen und montieren. Somit haben Sie alles aus einer Hand.



**Wir beherrschen für Sie alle Bereiche  
des Schaltschrankbaus und der  
S7-Programmierung.**



Elektrotechnik KORA  
Rainer Kopp  
Ludwig-Hermann-Str. 22 b  
86368 Gersthofen

Telefon: 0821-88 46 919  
mobil: 0171 - 277 999 3  
Fax: 0821-299 31 94  
E-Mail: info@elektrotechnik-kora.de  
www.elektrotechnik-kora.de

Elektrotechnik KORA